



*National AI Research Institute
Making a better future*

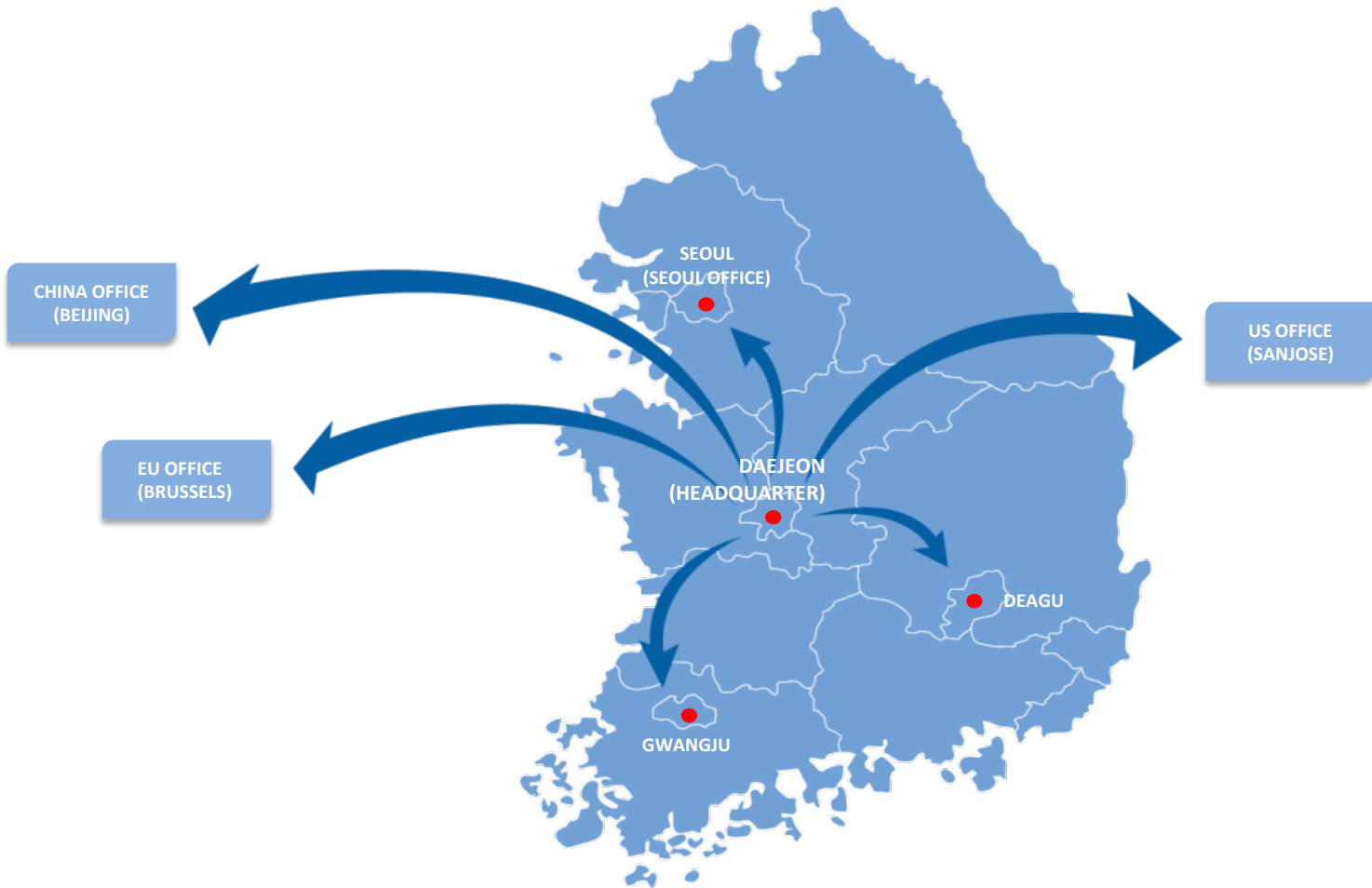


Dec. 2020

제4차 산업혁명을 선도하는 ICT Innovator



Where we are



National Innovation System

- Policy
- Project Fund

- Technology Development
- Technology License

- Commercialization
- Royalty Sharing



[국가출연연구기관]

사명 선언문

미래 지능정보 기술개발로
ICT 산업발전을 견인하고 국가 혁신성장에 기여

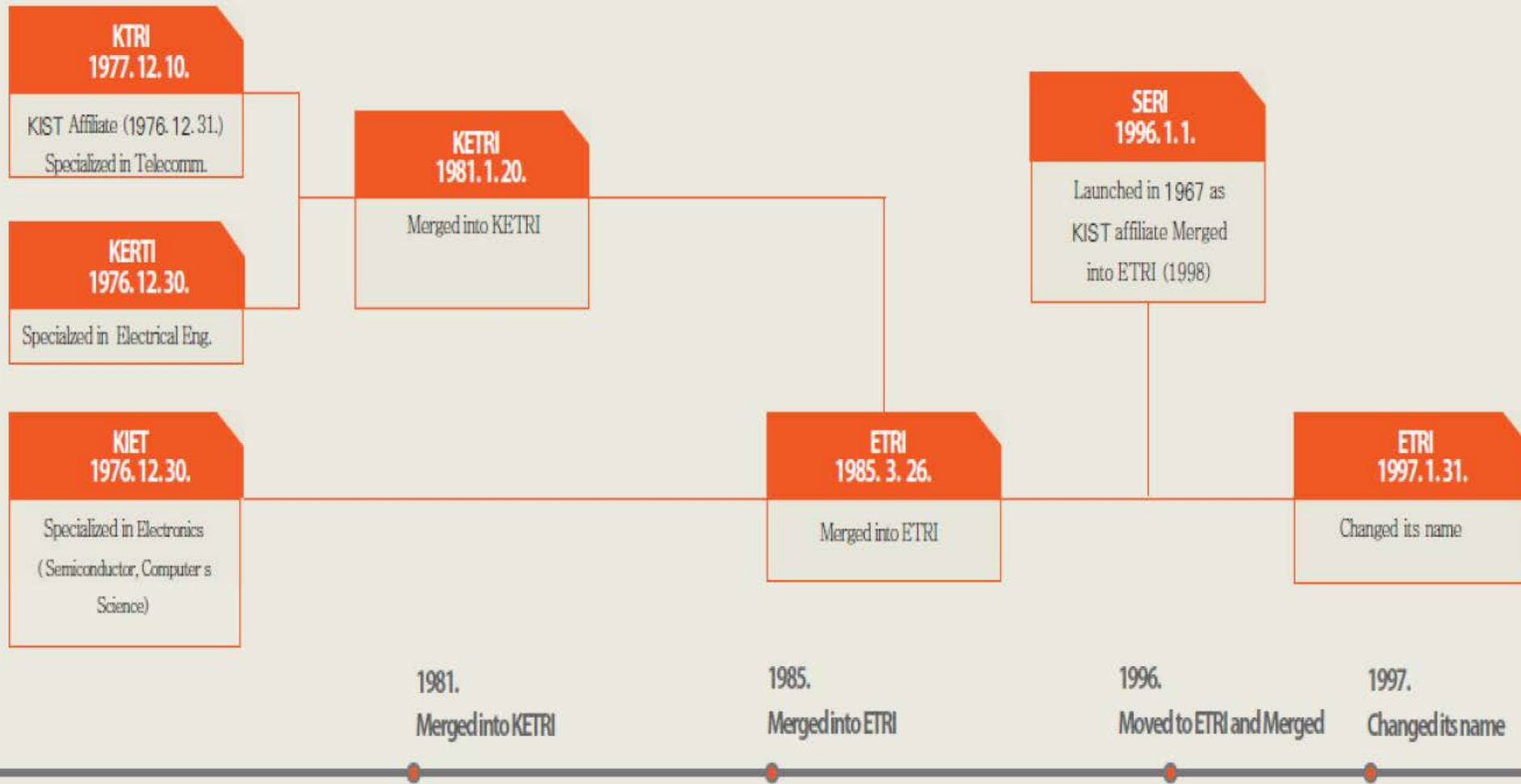
비전

“미래사회를 만들어가는 국가 지능화 종합 연구기관”

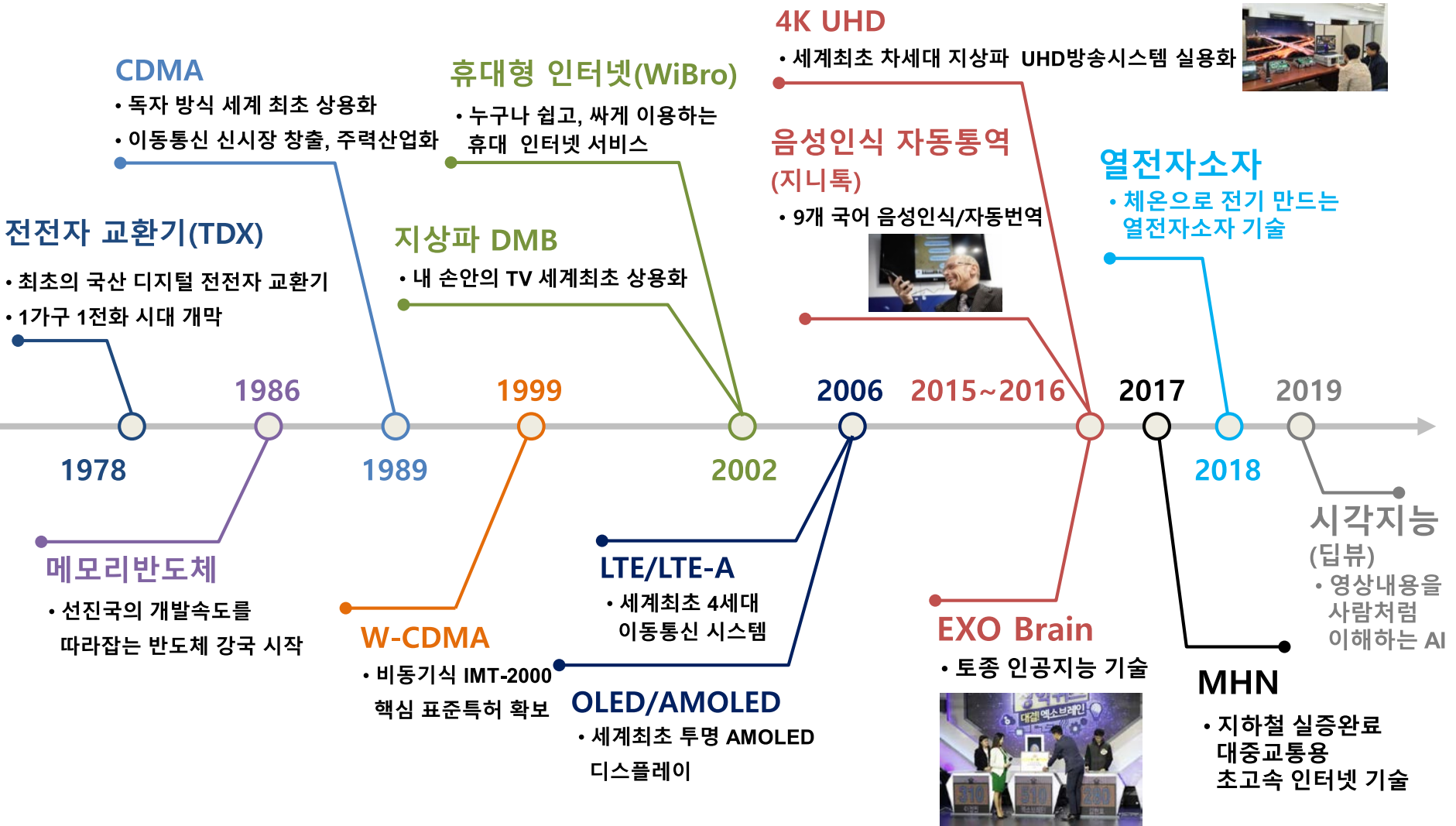
주요역할

인간중심으로 자율지능과 공존하는 초지능 정보사회 기반 제공	성능한계를 극복하는 초성능 컴퓨팅 실현	안전하고 스마트한 초연결 인프라 구현	소통과 체험을 극대화하는 초실감 서비스 구현	국가 지능화 융합 기술 개발로 혁신 성장 동인 마련
<ul style="list-style-type: none"> • 복합 인공지능 기술 연구 • 자율지능공존 기술 연구 	<ul style="list-style-type: none"> • 고성능 컴퓨팅 기술 연구 • 인공지능 프로세서 및 양자컴퓨팅 원천기술 연구 	<ul style="list-style-type: none"> • 초연결 입체통신 기술연구 • 초연결 지능화 기술 연구 	<ul style="list-style-type: none"> • 초실감 입체공간 기술 연구 • 초실감 상호작용 기술 연구 	<ul style="list-style-type: none"> • 지능화 솔루션 기술개발 • 지능형 사이버 보안 및 신뢰 인프라 기술 연구
지능-언어-감각의 한계 극복	정보처리 능력의 한계 극복	연결 지능과 신뢰의 한계 극복	가상과 현실의 일체화	혁신적 디지털 지능화 구현

History



Major achievements



임무 (정관 제4조)

연구개발

- 방송·통신, 미디어분야
- SW·콘텐츠분야 연구개발
- IT기반 융·복합분야 연구개발
- IT부품·소재분야 연구개발
- IT분야 정보보호 및 표준화 연구

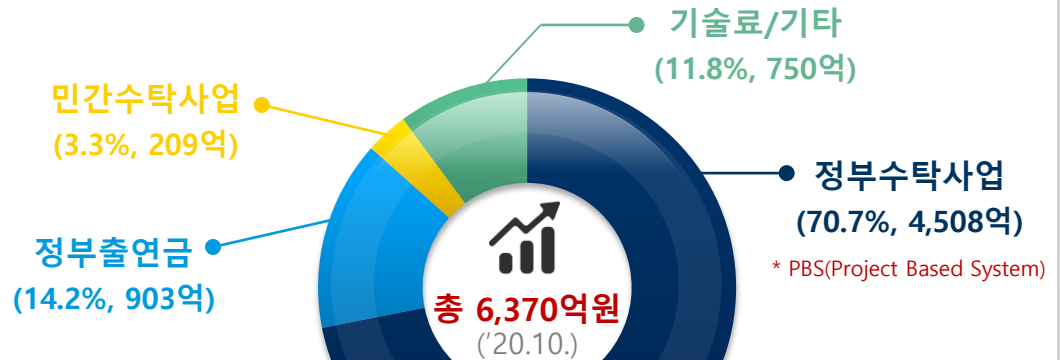
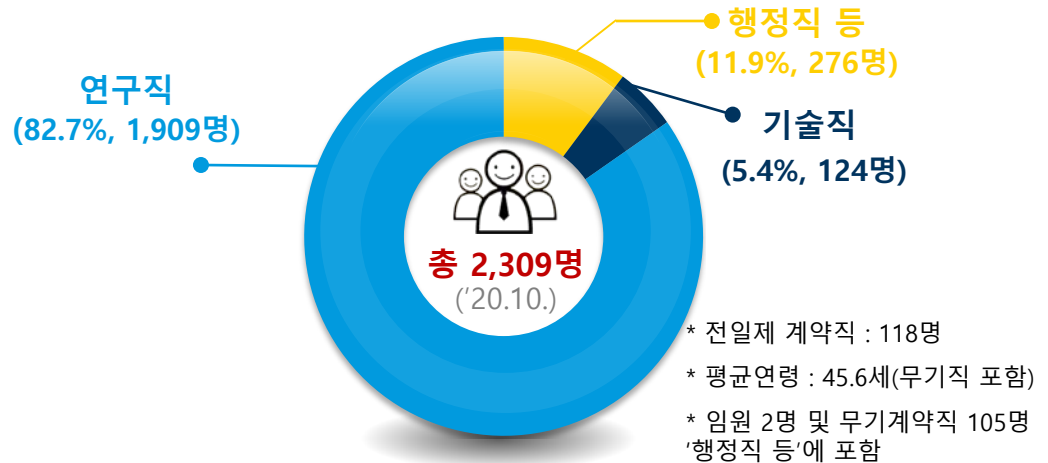
기업지원

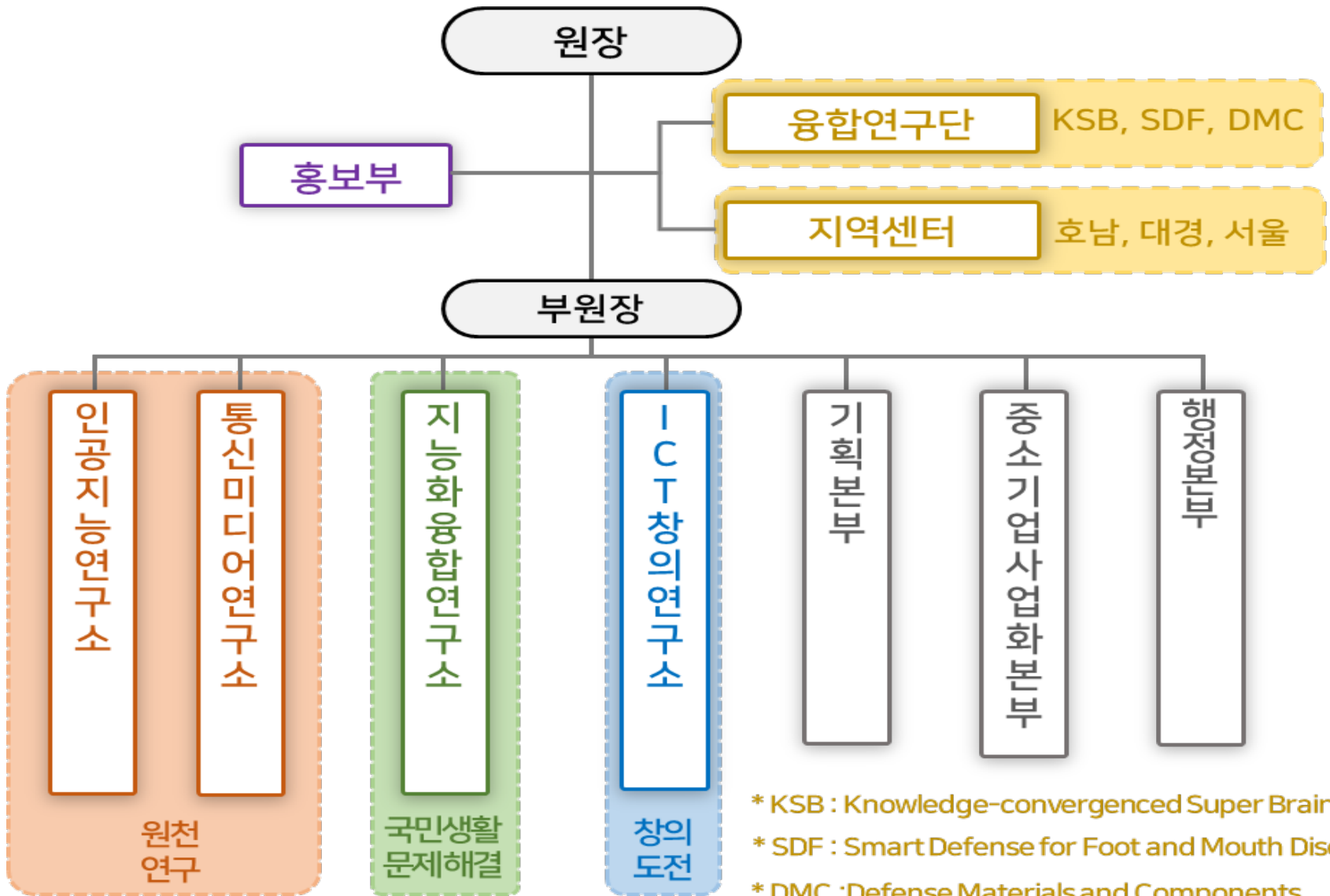
- 정부, 민간, 법인 등과 연구개발 협력
- 중소·중견기업 등 산업계 협력·지원
- 기술사업화

서비스

- 주요 임무분야의 전문인력 양성 및 관련 기술정책 수립 지원
- 시험평가, 인증 등 연구원의 목적달성을 위하여 필요한 사업

인력 및 예산





- * KSB : Knowledge-converged Super Brain
- * SDF : Smart Defense for Foot and Mouth Disease
- * DMC : Defense Materials and Components

Artificial Intelligence

- Intelligence information
- Future computing
- AI SoC research
- Intelligent robotics
- Autonomous unmanned vehicle
- Intelligent digital transformation
- Blockchain
- Language/visual intelligence
- Smart data management
- Cloud computing
- Embedded Software
- Human-robot interaction
- Autonomous UAV
- AI processor

Telecommunication & Media

- Future Mobile Comm.
- 6G Wireless Network
- Cellular based IoT
- Ultra dense Small cell
- Wireless Backhaul
- Ultra-low latency network tech.
- Optical network
- Radio & satellite communication
- Immersive media & broadcasting
- Digital holography
- CG/vision
- VR/holographic contents
- Intelligent knowledge contents
- Meteorological satellite

Intelligent Convergence

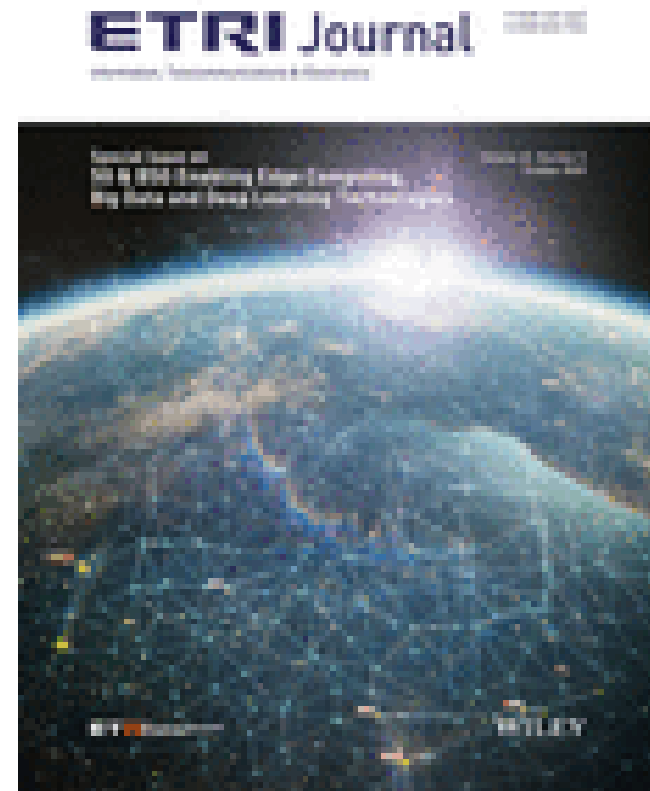
- Cyber security
- Smart manufacturing
- Smart city / Smart logistics
- Smart health
- Smart energy / environmental
- Diagnostic & Therapeutic Systems
- Defense & safety
- Public secure & industries
- Technology standardization
- Technology policy

ICT Materials & Components

- Brain-human interface tech.
- Terahertz research
- New materials & devices
- Semiconductor
- Reality display
- Flexible electronics
- Photonics devices
- Optical components
- RF/power components
- Graphene
- Quantum optics
- Quantum computing



Oct. 1993



Volume 42, Issue 5

[Special Issue on 5G & B5G Enabling Edge Computing, Big Data and Deep Learning Technologies](#)

Oct. 2020

인재상

Future Creator

1
(창의·도전)

창의와 도전으로
새로운 ICT 컨셉을
창조하는 ETRI

2
(변화·혁신)

ICT융합 R&D를 통해
인류의 생산성, 편리성,
행복을 높이는 ETRI

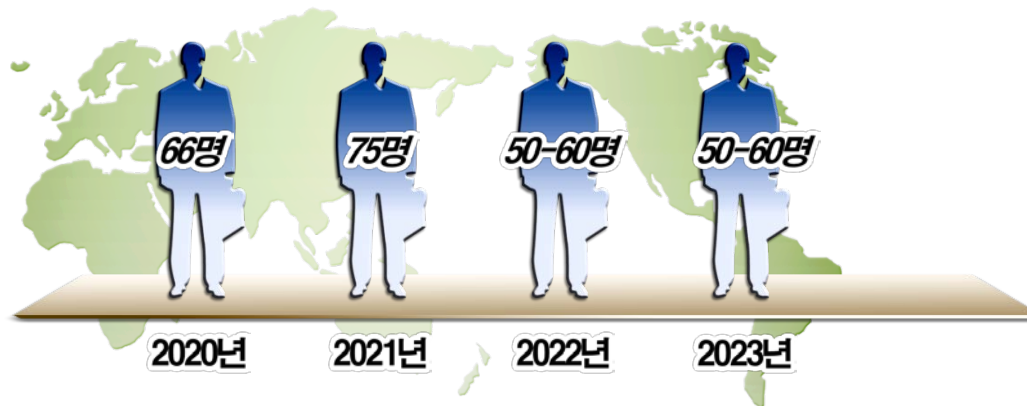
3
(소통·협력)

다양한 이해관계자들
에게 진정한 혁신 파트
너로 다가가는 ETRI

✓ 세계 최고 수준의 연구기관으로 도약하기 위하여 ETRI인이 지향해야 할 **인재상(ETRImanship)에 부합하는 글로벌 우수인재를 채용**

* 정규직의 경우 연간 2회 공개채용 시행

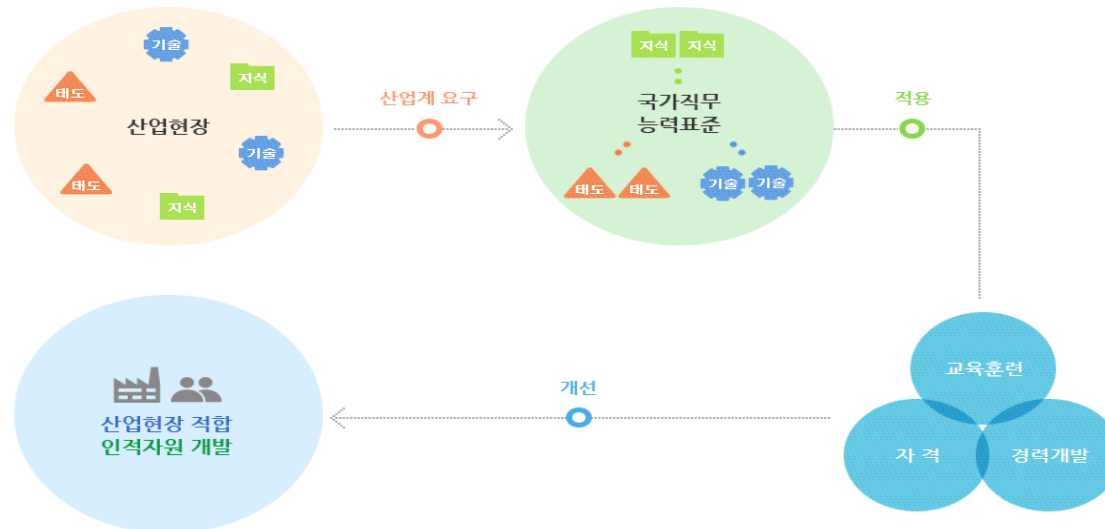
중장기('20년~'23년)
우수인재 채용



우수인재
약 **260명** 규모 채용
총인원 **10%** 확보

NCS기반 채용이란?

- 채용대상 직무를 NCS(국가직무능력표준)기반으로 분석하여 객관적 평가기준을 마련하는 채용 방식
- * 직무수행내용 및 필요한 직무능력을 사전에 명확하게 공개하며, 이를 통하여 구직자와 채용기관 간의 신뢰를 강화할 수 있는 채용제도
- * 국가직무능력표준 : 산업현장에서 직무를 수행하기 위해 요구되는 지식·기술·태도 등의 내용을 국가가 체계화한 것



블라인드 채용이란?

- 채용과정(서류·필기·면접)에서 편견이 개입되어 불합리한 차별을 야기할 수 있는 출신지, 학벌, 신체적 조건, 가족관계 등의 **편견요인**을 배제하고, **공정한 과정**을 통해 **직무능력을 평가**하여 인재를 채용하는 방식
- 블라인드 채용은 1. '편견이 개입되는 차별적인 요소를 제외' 하고,
2. '직무능력을 중심으로 평가' 하는 것으로 구분할 수 있음



블라인드 채용의 특징

- 블라인드 채용은 편견요인을 요구하지 않는 대신 **실력(직무능력)**을 평가함
- 블라인드 채용의 평가요소(평가항목, 평가기준)는 직무를 수행하는 데 필요한 역량임
 - * 직무 수행에 필요한 지식, 기술, 인성(태도) 등을 과학적 선발기법을 통해 평가
 - * 과학적 선발기법 : 직무분석을 통해 도출된 평가요소를 서류, 필기, 면접을 통해 체계화하여 평가

채용 추진절차

1 연간 채용계획 확정

2 모집분야 수요조사

3 채용공고 게시(15일 이상)

4 서류전형

5 전공면접 or 필기전형

6 종합면접



<https://etri.recruiter.co.kr>

- 기관 홈페이지, 채용포털
- 대학교 취업센터
- 해외 한인학생회
- 인재풀 등록자 이메일
- 출연(연) 공동채용설명회 참석자 등

직무

- 연구직 : 일반연구직 및 전문연구요원으로 구분되며, 국가 R&D 과제를 수행
- 기술직 : 지식재산관리, 보건·의료, 품질관리 등
- 행정직 : 경영관리(총무·인사), R&D관리(사업관리), 일반행정(재무·회계)
- 실무직(무기계약직) : 연구개발업무, 행정업무 등 수행과정에서 보조적인 업무를 지원
(ex. 센서 제작 공정, 반도체 소자 제조 업무보조)
- 박사후연수연구원: 박사학위를 취득하고, 본인의 전공분야 지식 및 연구능력의 질적 심화를 위해 일정기간 동안 연구기관에서 연수책임자의 지도를 받아 연구과제에 참여하며 연수를 받는 자

지원자격

- 연구직 : 석사이상
 - SCIE급 논문(제1저자, 교신저자) 혹은 이에 준하는 연구실적 1건 이상 보유자
 - 학교 졸업자 또는 학교 졸업 예정자(채용공고 시점의 해당학기)
 - 병역필자, 면제자, 병역 해당사항이 없는 자
 - 한국전자통신연구원 인사내규상(인사규정 제10조) 결격사유가 없는 자
- * 직종별 지원자격은 반드시 채용공고 참조

전형절차



* 전형단계별 약 2~3주 소요

지원자격

- 박사후연수연구원 : 임용예정일 기준으로, 3개월 이내에 박사학위 취득예정자 또는 박사 학위 취득 후 5년이 경과되지 아니한 자로서 박사 후 연수를 위하여 전문분야에 대한 연구수행이 가능하고 본업이 없는 자
- 병역필자, 면제자, 병역 해당사항이 없는 자
- 한국전자통신연구원 인사내규상(인사규정 제10조) 결격사유가 없는 자
- 공인영어 성적 보유자(TOEIC, TOEFL, TOEIC Speaking, TEPS, G-TELP, OPIc)
 - * 영어권 국가에서 1년 이상 학위(연구)과정을 이수한 자 또는 영어권 이외의 국가(한국 제외)에서 2년 이상 학위(연구)과정을 이수한 자는 영어성적증명서 제출 면제

전형절차



* 전형단계별 약 2~3주 소요

전형자 여비(국외거주자)

- 왕복항공임 실비(Economy Class 기준)
- 국내여비 1박 2일 이내의 전형여비 지원

이주 경비지원(입사자)

- 귀국 시 소요되는 항공임 및 이사비용 지급
- 본인 및 배우자, 직계존비속(2인 이내) 편도 항공임 실비
- US 3,500 범위 내에서 이사비용 실비

※ 지원조건

- 국외 박사학위 소지자
- 국외 석사학위 소지자로서 국외의 대학, 연구기관, 업체 등에서 5년 이상 근무한 경력 소지자
- 위에 해당하는 경우로서 귀국 6개월 이내인 자

유의사항 및 지원 관련 tip

- **블라인드 채용** 가이드라인에 따라 지원서 작성
 - * (응시지원서) 출신지역, 가족관계, 출신학교 등을 **직·간접적으로 표현하거나 이를 유추할 수 있는 내용은 기재할 수 없음**
 - * (연구산출물) 논문(학위논문 포함), 특허, 학술대회, 프로그램 등 연구산출물 증빙자료에는 지원자 본인을 포함한 저자소속, e-mail에 대해 **블라인드 처리**
 - ※ 채용공고 내 연구산출물 블라인드 처리 가이드라인 참고
- 가능한 **솔직하고 담백**하게 본인을 표현 → 면접 주요 질문은 자기소개서 기반
- **지원서 제출은** 가급적 마감 당일이 아닌, **사전에!**
- 회사에 대한 이해, 자기소개서 설문 문항에 대한 **시간 투자**
- 예상하지 못한 질문에 대해 당황하지 말 것

2021년 채용계획

○ 정규직(연구직)

- 연구직: 2021년 상반기 40명(2월 입사) 채용 진행中, **2021년 하반기 10명 (3월 공고 예정)**
 - * 연구직 채용분야는 내부 **필요연구분야 수요조사** 및 검토를 통해 선정되기에 확정된 내용 없음.
 - * 연구직 하반기 채용인원은 상반기 채용 인원에 따라 변경 가능

○ 박사후연수연구원

- 2021년 1차 박사후연수연구원 공개채용: **2020년 12월 중순(예정)으로 70명 예정**
- 2021년 2차 박사후연수연구원 공개채용: **2021년 3월 예정**
- 2021년 3차 박사후연수연구원 공개채용: 2021년 6월 예정
- 2021년 4차 박사후연수연구원 공개채용: 2021년 9월 예정

○ 담당자 안내

- 정규직 및 무기계약직: 인력기획실 정인재(job@etri.re.kr)
- 박사후연수연구원: 인력기획실 김시재(apply@etri.re.kr)

ICT Innovator Leading the 4th Industrial Revolution

