

KSEAUK Annual Conference

재영한인과학기술자협회(이하 재영과협)가 10월 28일 토요일 영국 중부의 체스터에서 창립 49주년 정기 학술대회를 개최합니다. 정기 학술대회에서는 재영 한인과학기술자를 비롯하여 각계 주요 인사가 참가하며, 전문분야별 정보공유, 회원들 간의 학술 교류 뿐 아니라 네트워크 형성에도 크게 이바지하고 있다는 평가를 받고 있습니다. 재영과협은 이번 정기 학술대회를 통해 회원 간 활발한 교류와 소통의 장을 마련하고자 합니다. 이를 위하여 다양한 프로그램과 이벤트를 준비하고 있으며, 회원분들의 많은 관심과 참여를 부탁드립니다.

Benefits

선착 60명 숙박 1박 2일 개인실 지원

or

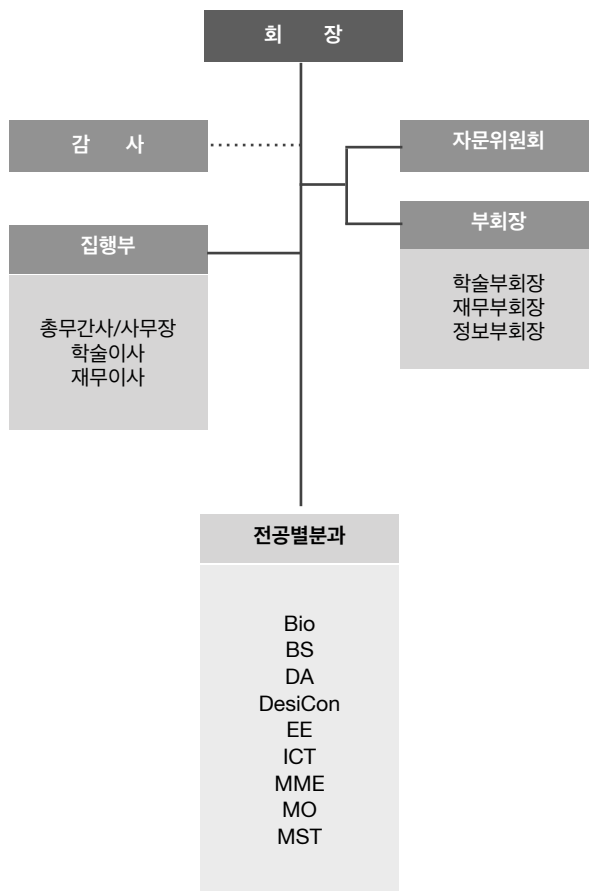
숙박/교통비 £120 한도 실비 지원

발표 시 발표비 £50 지원

이후 숙박/교통비 £60 한도 실비 지원
업그레이드 개인 부담

Organisation Structure

1974년 11월 창립된 재영한인과학기술자협회는 영국 내 한인 유학생들과 과학기술분야 종사자들의 친목과 정보교류 및 문화, 기술적인 어려움을 상호 보완해주고 있으며, 더 나아가서 한국의 과학기술 발전에 영향력 있는 재원을 만들어 내는 밑거름의 역할을 하고 있습니다.



회원 등록 및 행사관련 문의: secretary@kseauk.org

KSEAUK
재영한인과학기술자협회
THE KOREAN SCIENTISTS AND ENGINEERS ASSOCIATION IN THE UK
Registered Charity no. 1174740 in England and Wales

창립 49주년 기념 정기학술대회

2023년 10월 28일 (토) - 29일 (일)

The Queen At Chester Hotel
(52 City Rd, Chester CH1 3AH)

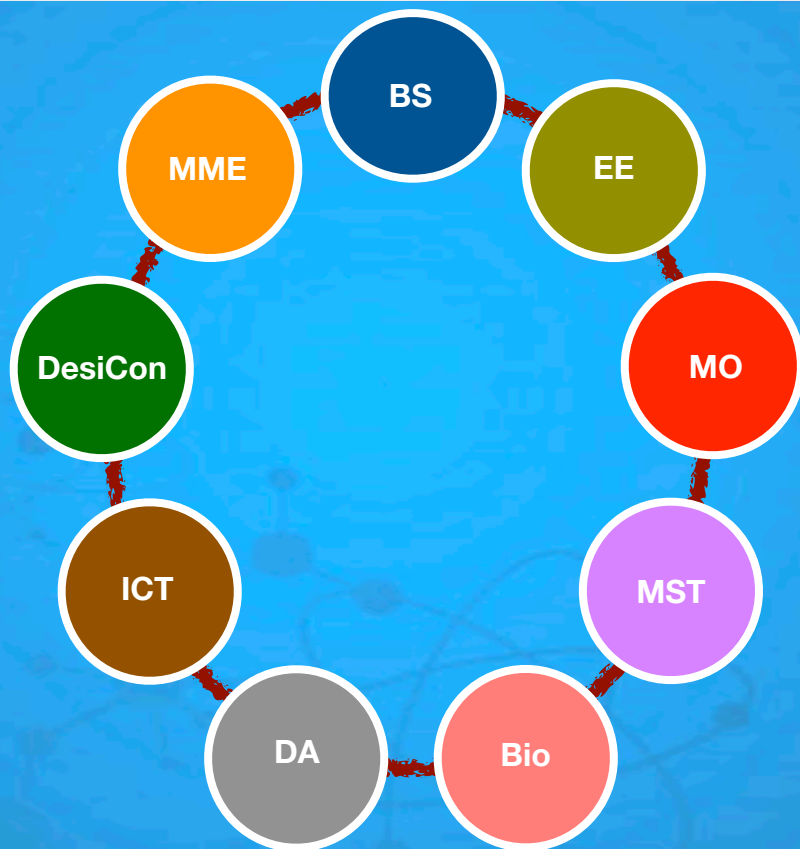
등록: <https://www.kseauk.org>

Sponsored by

KCFST
Korean Federation of
Science & Technology Societies

Technical Group

재영한인과학기술자협회에서는 전공 분야, 관심 분야, 연구 분야별로 다양한 전문 분과 모임이 구성되어 있습니다. 각 분과들은 협회의 지원을 받아 관심 분야의 정보 교류와 관련 분야 종사자들 간의 친목 도모와 정보 교류를 위해 분과별로 정기적으로 온라인 및 오프라인 활동을 진행하고 있으며, 이번 학술대회에서는 분과별 학술 발표가 이루어질 예정입니다.



- Bio: Biological Science
- BS: Basic Science
- DA: Data Analysis
- DesiCon: Design and Construction
- EE: Energy and Environment
- ICT: Information and Communication Technology
- MME: Mechanics, Mechatronics and Engineering
- MO: Marine and Ocean
- MST: Material Science and Technology

PROGRAMME

10월 28일 (토)	일정 목록			
12.00 – 13.00	등록 및 점심 식사			
13.00 – 14.00	기조 강연 (Victoria Suite) (정민기 교수, University of Birmingham)			
14.00 – 14.20	Coffee Break			
	Victoria Suite	The Prince Albert Suite	Gladstone Suite	The Disraeli
14.20 – 16.00	BS	EE	MO	MST
16.00 – 16.20	Coffee Break			
16.20 – 18.00	Bio	ICT	DesiCon	MME
18.00 – 18.20	Coffee Break			
18.20 – 21.00	폐회 및 연회			
10월 29일 (일)	일정 목록			
07.00 – 09.00	아침 식사 후 개별 해산			

상기 일정은 주최측의 사정에 따라 변경될 수 있으니 프로그램에 대한 자세한 사항은 추후 재영한인 과학기술자협회 홈페이지(WWW.KSEAUK.ORG) 공지를 참고해주시기 바랍니다.

HOW TO COME

본 행사가 개최되는 The Queen 호텔은 Chester 역에서 도심 방면 출구 바로 앞에 위치해 있습니다. 주차가 필요한 경우 별도로 문의해 주신 다음, 호텔에 구비된 주차장을 이용하실 수 있습니다.